

U.I.M.

COMUNE DI BORETTO

C.O.N.I.

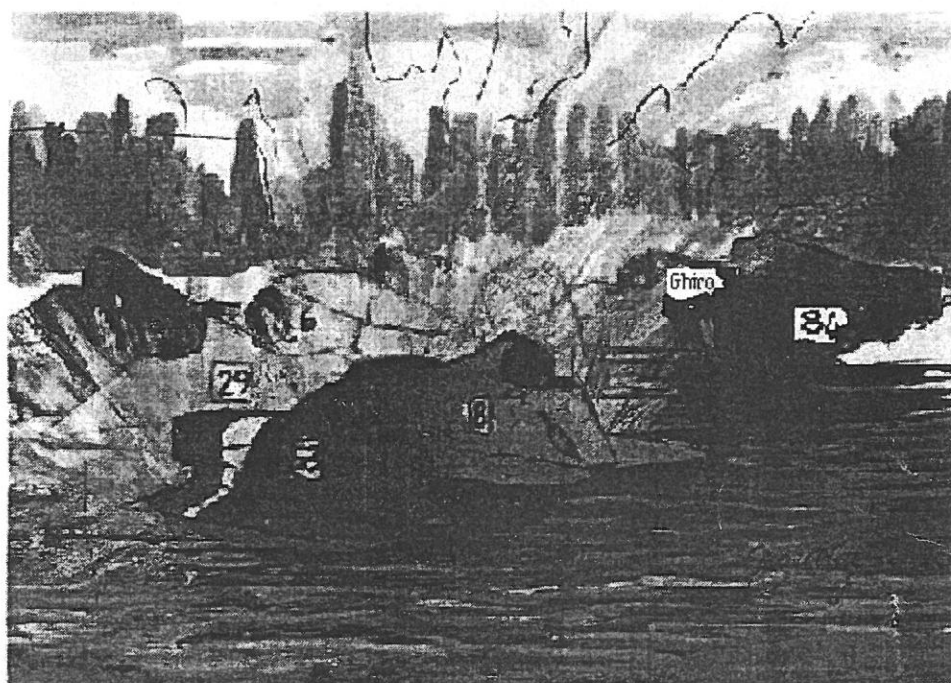
AMM.NE PROVINCIALE
"PRO LOCO BORETTO"

F.I.M.

Motonautica Boretto Po

42022 BORETTO (RE) - Tel. & Fax 964826

40^o SAGRA DEL PO



BORETTO 18 GIUGNO 2000

CLASSIFICHE

CAMPIONATO ITALIANO FORMULA ITALIA

CAMPIONATO ITALIANO FORMULA ITALIA				GARA 1			
Cl	N.ro	Pilota	Scafo	Motore	Associazione	Tempo	P.ti
1	29	Moreschi Marzia	Lucini	Selva	C. N. Pavese	11 . 7 5	20
2	62	Angelini Eros	TMP	Selva	R. T. Uragan	11 . 10 4	17
3	63	Ruggero Vito	Lucini	Selva	C. M. Tarantino	11 . 28 1	15
4	24	Caccamo Alberto	Gardin	Selva	Maremagnum	11 . 29 8	13
5	5	Abbate Tullio Maria	DAC	Selva	Team T.Abbate	11 . 57 6	11

Giro più veloce in 48"3 il 10° del N. 39

Squalificati i N. 28 e 39, Ritirato il N. 21

CAMPIONATO ITALIANO FORMULA ITALIA

CAMPIONATO ITALIANO FORMULA ITALIA				GARA 2				
Cl	N.ro	Pilota	Scafo	Motore	Associazione	Tempo	Media	P.ti
1	29	Moreschi Marzia	Lucini	Selva	C. N. Pavese	7 . 38 6		20
2	28	Moreschi Massimil.	Lucini	Selva	C. N. Pavese	7 . 58 5		17
3	63	Ruggero Vito	Lucini	Selva	C. M. Tarantino	8 . 0 3		15
4	5	Abbate Tullio Maria	DAC	Selva	Team T.Abbate	8 . 7 7		13
5	21	Crespi Gianfranco	Turati	Selva	MAM Milano	8 Giri		11

Giro più veloce in 49"3 media 109,75 Km/h il 1° del N. 39

CAMPIONATO ITALIANO RACER

CAMPIONATO ITALIANO RACER				GARA 1				
Cl	N.ro	Pilota	Scafo	Motore	Associazione	Tempo	Media	P.ti
1	60	Battaglini Marco	Ron Jones	Alfa Romeo	C.M. Friulano	13 . 23 9	107,48	20
2	3	Anselmi Maurizio	Clerici	Alfa Romeo	Mot. Campione	13 . 38 6	105,55	17
3	7	Balocchi Romanello	Clerici	B M W	Mot. Stagno	14 . 21 7	100,27	15
4	47	Ferrari Paolo	Speroni	Alfa Romeo	Mot. Boretto Po	15 Giri		13

Giro più veloce in 48"3 media 111,80 Km/h il 1° giro del N. 60

CAMPIONATO ITALIANO RACER

CAMPIONATO ITALIANO RACER				GARA 2				
Cl	N.ro	Pilota	Scafo	Motore	Associazione	Tempo	Media	P.ti
1	60	Battaglini Marco	Ron Jones	Alfa Romeo	C.M. Friulano	13 . 31 7	106,44	20
2	47	Ferrari Paolo	Speroni	Alfa Romeo	Mot. Boretto Po	14 . 8 2	101,86	17
3	3	Anselmi Maurizio	Clerici	Alfa Romeo	Mot. Campione	14 . 10 0	101,65	15

Giro più veloce in 48"9 media 110,43 Km/h il 1° giro del N.60